

Methodiek: Ontwerp je eigen Hoppinpunt

In het kort

Deelnemers ontwerpen of verbeteren een Hoppinpunt met oog voor de noden van jongeren.

Doel

- ✦ Leren wat een Hoppinpunt is.
- ✦ Ontwerpen van een Hoppinpunt dat voldoet aan de noden van jongeren.

Opbouw

Deze methodiek is onderdeel van de toolbox Jonge Wegweters. Je kan ze integreren in een Jonge Wegweters traject of losstaand gebruiken om de leefwereld van jongeren binnen te brengen in ontwerp en inrichting van een lokaal Hoppinpunt.

Benodigheden

- ✦ Scharen en lijmstiften
- ✦ Stiften en pennen
- ✦ Laptop, tablet of gsm om op Google Maps te zoeken
- ✦ Hoppinpunt sjabloon

Vorbereiding

- ✦ Druk per groepje het Hoppinpunt sjabloon af op A3.

Duur

30-50 minuten

Werkwijze

- ✦ Maak kleine groepjes van 4 à 6 deelnemers.
- ✦ Op elke tafel liggen de afgedrukte Hoppinpuntsjablonen.
- ✦ Laat de deelnemers de info over Hoppinpunten eerst goed doorlezen voordat ze aan de opdrachten beginnen.
- ✦ De deelnemers zoeken een Hoppinpunt op via Google Maps. Doe suggesties voor interessante locaties als de deelnemers er niet meteen uitkomen.
- ✦ De deelnemers bekijken eerst wat er op de gekozen locatie al aanwezig is.
- ✦ Daarna gaan ze ontwerpend aan de slag om de gewenste inrichting en voorzieningen voor te geven.
- ✦ De deelnemers mogen max. 5 voorzieningen kiezen die een toegevoegde waarde hebben voor jongeren.
- ✦ Geef ze pas een schaar en een lijmstift als ze de voorzieningen gekozen hebben.

- ✦ Daarna ontwerpen ze de ruimte verder, door te tekenen of te schrijven op het blad. Ze kunnen hierbij ook gebruik maken van de inspiratiebeelden op de laatste bladzijde van het Hoppinpunt sjabloon.
- ✦ Laat de deelnemers de ontwerpen aan elkaar uitleggen. Noteer goed de aanpassingen. En stel bijvragen:
 - ✦ Waarom hebben ze de voorzieningen gekozen?
 - ✦ Welke doelgroepen zullen het meest gebruik maken van het Hoppinpunt?
 - ✦ Zullen ze zelf gebruik maken van de voorzieningen bij het Hoppinpunt?
 - ✦ Waarom is deze locatie ideaal voor een Hoppinpunt?
 - ✦ Als ze maar één voorziening zouden mogen kiezen, welke zou dit dan zijn?

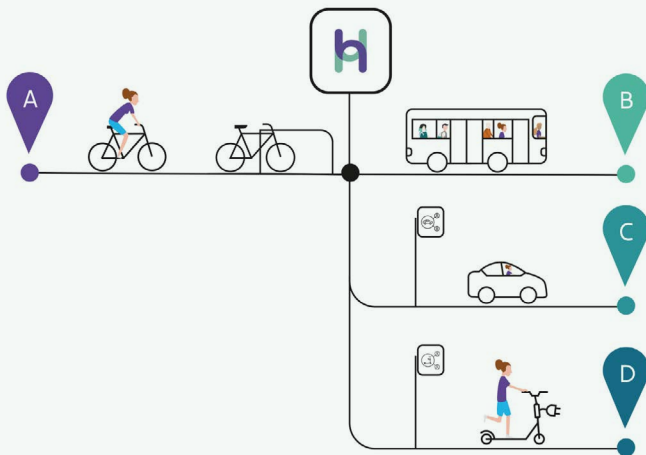
Rollen

- ✦ Idealiter is er per groepje een begeleider aanwezig die verslag maakt van het gesprek. Is dat niet haalbaar, kan de begeleider rondlopen langs de groepjes.

Verwerking

- ✦ Bundel de ideeën, inzichten en ontwerpen van de verschillende groepjes. Gebruik zo veel mogelijk de argumenten en woordenschat van de jongeren.
- ✦ Neem de ideeën, principes en gewenste voorzieningen van jongeren mee in het ontwerp en de inrichting van lokale Hoppinpunten.
- ✦ Koppel aan de jongeren terug wat er met hun input gebeurt.

Methodiek: Ontwerp je eigen Hoppinpunt



Wat

Een **Hoppinpunt** is een plek waar **verschillende vervoersmogelijkheden samenkomen**. Zo kunnen reizigers zich verplaatsen met het meest geschikte vervoermiddel: bijvoorbeeld de trein, de bus of een deelfiets.

Zo'n knooppunt van vervoersmogelijkheden is ook een perfecte plek om **andere voorzieningen** aan te bieden. Denk maar eens aan pakjesautomaat, een drinkfontein of een fijne zitplek voor ontmoeting.

Een Hoppinpunt kan **klein of groot** zijn. Niet elke Hoppinpunt is een treinstation of bushalte. Een buurtparking kan ook de basis zijn voor een Hoppinpunt.

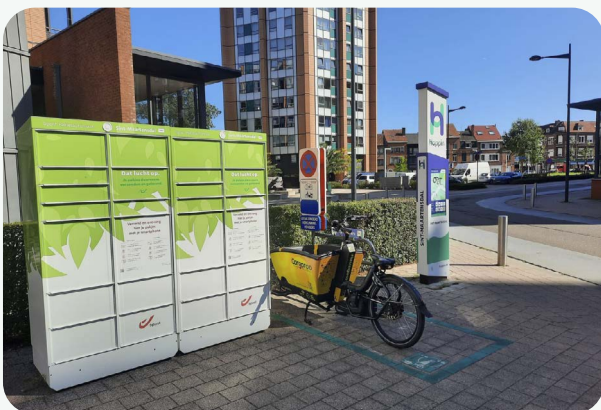
Hieronder vind je enkele voorbeelden van Hoppinpunten



Hoppinpunt: wachtruimte en bushalte, in Gavere



Hoppinpunt: op dorpsplein, met infozuil, deelwagen (Stapp.in), elektrisch laadpunt fietsen



Hoppinpunt: infozuil, pakjesautomaat, parkeerplaats en bakfietsverhuur Cargoroo



Hoppinpunt: treinstation, infozuil, deelfietsen (Blue-bike) en deelauto's (Cambio)

Zelf aan de slag

In deze opdracht ga je zelf aan de slag om een Hoppinpunt in te richten.

Stap 1: Waar is je Hoppinpunt?

Zoek op Google een plek in jouw stad of gemeente naar een plek waar een Hoppinpunt is of zou kunnen komen. Noteer de straat of beschrijf waar het Hoppinpunt te vinden is (bijvoorbeeld: naast de kerk in het centrum)

Wellicht is je gemeente of stad op de locatie waar je aan denkt van plan om in de toekomst al een Hoppinpunt in te richten! Je vind de belangrijkste Hoppinpunten (nu of in de toekomst), hier terug: hoppin.be/nl/vind-hoppinpunten

.....

.....

.....

Stap 2: Wat is er al aanwezig?

Welke vervoersmodi kan je al gebruiken op deze plek?



trein



bus



tram



deelfiets



deelstep



deelauto



deelnakfiets



parkeerplaats

Welke andere voorzieningen zijn er al aanwezig?
Denk aan een zitbank, supermarkt, oplaadpunt, etc.

Deze voorzieningen zijn al aanwezig:

.....

.....

.....

.....

.....

.....

.....

Welke doelgroepen vind je hier vaak terug?
Bijvoorbeeld: jongeren op weg naar school, ouderen, spelende kinderen, bewoners, etc..

Deze doelgroepen vind je hier vaak:

.....

.....

.....

.....

.....

.....

.....

Is deze plek toegankelijk voor iedereen?
(mensen met een beperking, slecht ter been, buggy's)

ja nee

Stap 3: Wat zou je nog toevoegen?

1. Teken het Hoppinpunt uit stap 2.
Teken of schrijf wat er al aanwezig is.
2. Kies uit onderstaande voorzieningen, max 5 die een toegevoegde waarde zouden zijn aan het Hoppinpunt.
3. Ontwerp verder de volledige ruimte van de Hoppinpunt zodat het een gezellige omgeving wordt. Gebruik ook de inspiratiebeelden.

Welke vervoersmodi moeten er aanwezig zijn?



trein



bus



tram



deelfiets



deelstep



deelauto



deelbakfiets



parkeerplaats



 Pakjesautomaat	 Locker	 Fietsherstdienst	 Drinkfontein	 Skateplek	 Verlichting		
 Schulhuisje	 Rode brievenbus	 AED: defibrillator	 Bankautomaat	 Speelruimte	 Toilet	 Gratis WIFI	 Vuilnisbak
 Mobiël oplaadpunt	 Vergaderruimte	 Groen/natuur	 Lees- en studeerplek	 Ticketverkoop	 Supermarkt en krantenwinkel	 Eet- en drinkgelegheid	 Uitleenpunt kinderwagens

Inspiratiebeelden Hoppinpunten.



Wifi zitbank in Hasselt



Kunst in de publieke ruimte



Speelelementen



Ligbanken



Schommel



Bank met verlichting



Meer natuur en groen



Pakjesautmaat in Leuven



Terrasje bij bushalte



Bushalte met groene elementen



Groene zitbanken